

# Welcome

**LOGO! ..0BA6**

**– Cosa c'è di nuovo?**

# LOGO! ..0BA6

## Hardware Rinnovato

**Generalità**

**Nuovi Ingressi**

**LOGO! TD text display**

**3 Nuove Cartucce**



## LOGO! ..0BA6 – Generalità

**LOGO! ..0BA6 l'hardware avrà le seguenti nuove caratteristiche:**

- Nuovi ingressi per moduli base LOGO! 24(o) e LOGO! 12/24RC(o)
- LOGO! TD text display
- Funzione di retroilluminazione per LOGO! Con display + LOGO! TD (retroilluminazione controllata da programma utente)
- Supporta 10 lingue: (*EN, IT, NL, ES, FR, CN, DE, TR, RU, JP\**)
- 3 nuove card con funzioni di:memoria, batteria e combinazione delle due precedenti
- Estensione della memoria di programma a 200 blocchi



\*) La lingua Giapponese sarà implementata a Ottobre/08

# LOGO! ..0BA6 – Nuovi Ingressi

**LOGO! 24(o), 12/24RC(o) adesso con 4 ingressi veloci e 4 ingressi analogici a bordo**

Solamente nella versione LOGO! con alimentazione 12/24 e 24 V dc avranno:

- 4 ingressi di conteggio veloce (fino a 5 kHz )  
I3, I4, I5, I6
- 4 ingressi analogici (0-10V)  
I1=AI3  
I2=AI4  
I7=AI1  
I8=AI2

Nel LOGO!SOFT CONFORT V6.0 o nel modulo base deve essere definito se si utilizzano 2 o 4 ingressi analogici.



# LOGO! ..0BA6 – Pannello LOGO! TD

## LOGO! TD

LOGO! ..0BA6 prevede un nuovo pannello LOGO! TD

Il LOGO!TD può remotare il display e i tasti funzione del modulo base.

LOGO! Soft Comfort V6.0 consente di configurare le seguenti caratteristiche del LOGO! TD :

- Run/Stop dell'applicazione
- Tasti Funzione
- Visualizzazione messaggi di testo
- Retroilluminazione comandabile



# LOGO! ..0BA6 – Pannello LOGO! TD

## LOGO! TD

### Alimentazione:

- 12V dc, 24V ac/dc
- connettore polarizzato

### Caratteristiche:

- 4 righe con 12 caratteri per riga
- collegabile a tutte le versioni base ..0BA6
- Cavo di collegamento (2,5 mt.) incluso nella fornitura di LOGO! TD
- 6 tasti standard più 4 tasti funzioni (F1-F4)
- IP65 classe di protezione sul frontale



## LOGO! ..0BA6 – 3 nuove card

LOGO! ..0BA6 supporta 3 nuove card:

- **LOGO! Memory card ( viola )**  
( *memory card* )
- **LOGO! Battery card (verde)**  
( *battery card, tamponamento orologio mancanza rete fino a 2 anni* )
- **Memory / Battery card (marrone)**  
( *combinazione di memory card / battery card* )

Inoltre LOGO! ..0BA6 supporta ancora la memory card marrone chiaro delle versioni 0BA4/0BA5 (solo in lettura).



# LOGO! ..0BA6

## Software rinnovato



**Generalità**

**Nuova funzionalità LOGO! Soft Comfort V6.0**

**Nuovi blocchi funzione function blocks**

**Updated messaggi di testo**

# LOGO! Soft Comfort V6.0 - Generalità

## Nuove funzionalità

LOGO! Soft Comfort V6.0 con LOGO! ..0BA6 ha queste nuove funzionalità:

- Supporta 10 lingue (EN, IT, NL, ES, FR, CN, DE, TR, RU, JP\*)
- Funzione di retroilluminazione per il display del LOGO! ..0BA6 e per il LOGO! TD
- Possibilità di collegare un modem analogico per Teleassistenza
- Test Online per la programmazione in LADDER
- Visualizzazione del valore dell'uscita analogica del controllore PI durante la simulazione o il test online
- Possibilità di cancellare un programma utente protetto da password
- Accensione retroilluminazione LOGO! TD

## Funzionalità Nuove

LOGO! Soft Comfort V6.0 prevede I seguenti cambiamenti:

- Cambio automatico ora legale anche negli USA
- Retrocompatibilità completa con versioni precedenti

\*) la lingua Giapponese sarà implementata a Ottobre 08

# LOGO! Soft Comfort V6.0 - Generalità

## New Connectors

- 4 tasti funzione sul LOGO! TD
- 3 nuovi merker (M25, M26, M27)

## Nuove funzioni speciali

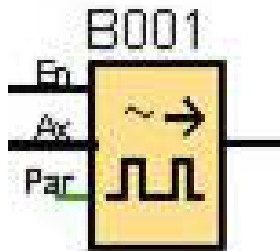
- Blocco funzione PWM
- Matematica con I moduli analogici

## Updated Funzioni Speciali

:

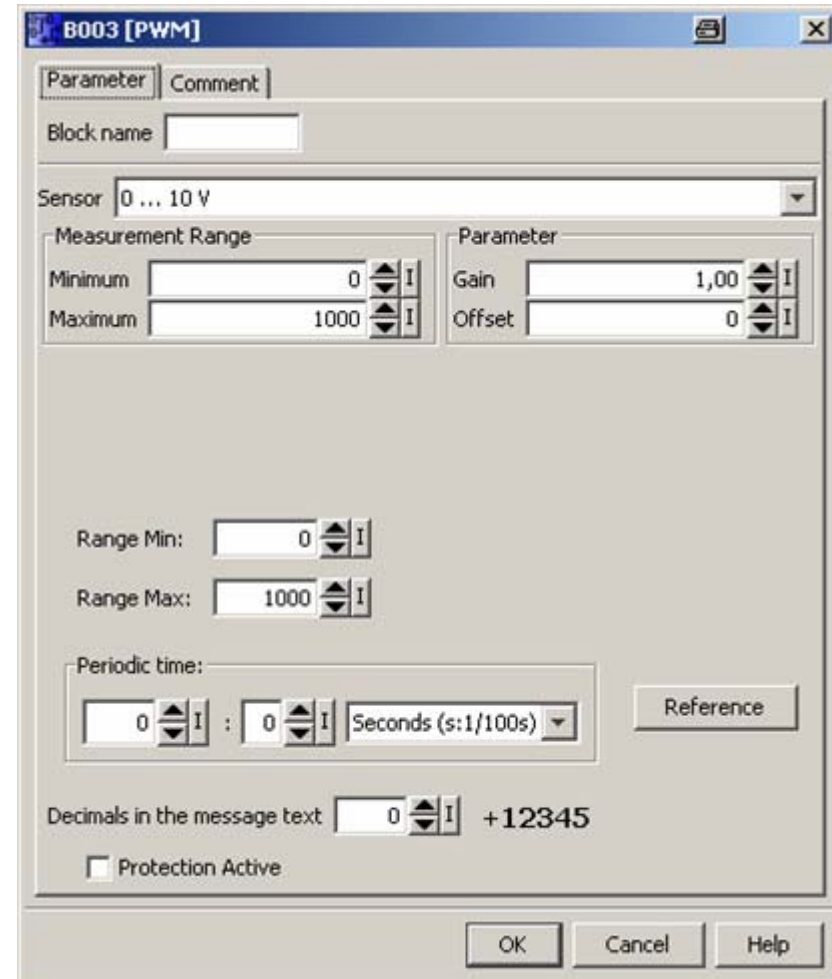
- Messaggi di testo
- Controllore PI
- Operazioni conteggio ore
- Timer settimanali
- Timer annual
- Watchdog analogico
- Conteggio avanti/indietro

# LOGO! Soft Comfort V6.0 – Nuovo blocco PWM Modulator (PWM)



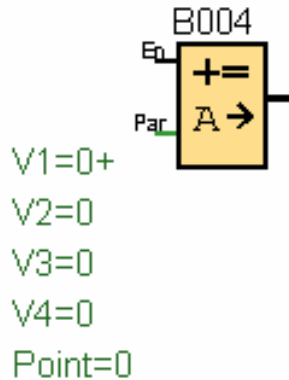
Il blocco analogico PWM modula il valore analogico Ax in un segnale digitale in uscita.

L'ampiezza degli impulsi è proporzionale al valore analogico Ax.



# LOGO! Soft Comfort V6.0 – Matematica analogica

## Matematica Analogica

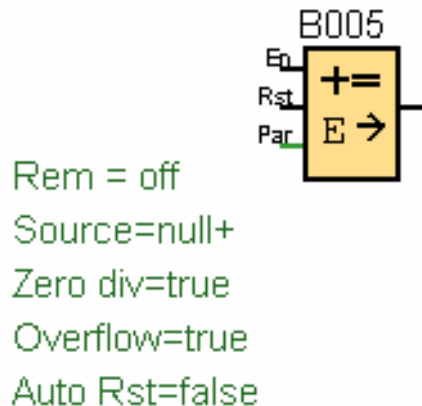


Con questa nuova funzione sono possibili le operazioni aritmetiche di base ( + , - , x , / ) .

Il risultato è compreso nell'intervallo :

-32768 / +32767.

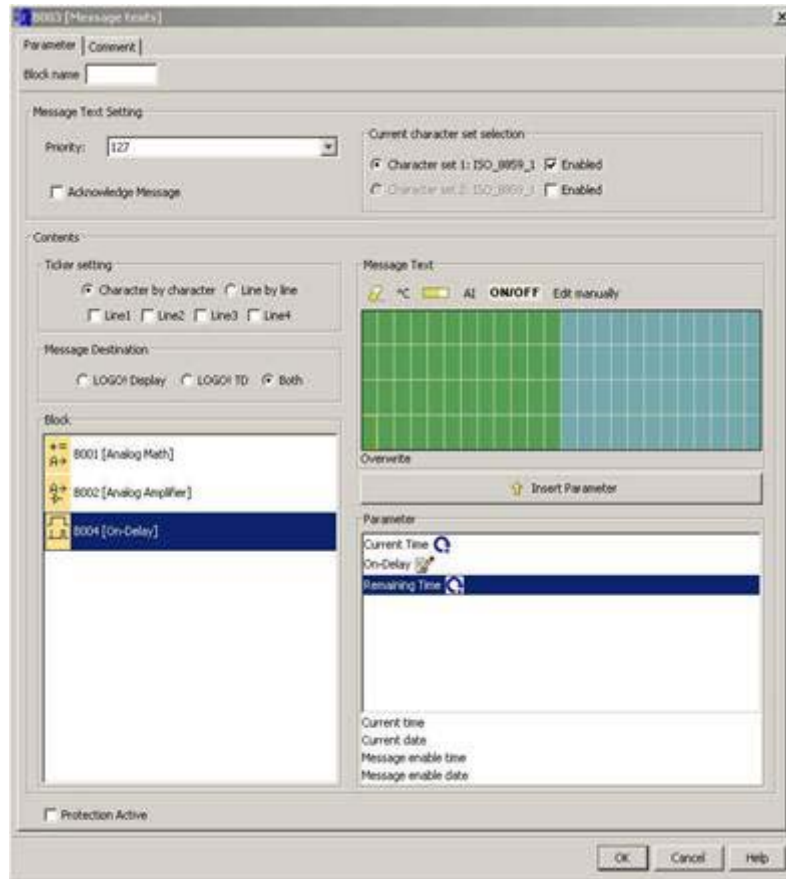
## Matematica Analogica con verifica di errore



Con questa nuova funzione è possibile gestire gli errori matematici:

- Overflow
- Divisione per zero

# LOGO! Soft Comfort V6.0 – Migliorati messaggi di testo



## Nuove caratteristiche:

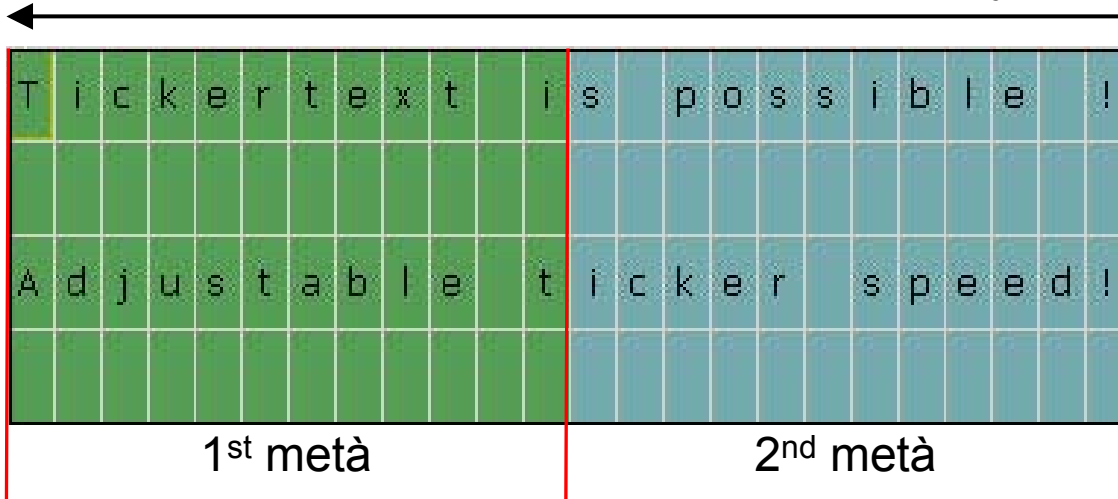
- Fino a 24/32 caratteri per linea
- Proprietà per testo scorrevole
- Funzionalità Bar graph
- Selezione della destinazione del messaggio
- Visualizzazione dello stato dei valori analogici
- Stato degli I/O digitali
- Selezione/abilitazione di differenti set di caratteri
- Visualizzazione del tempo residuo di tutti i timer

# LOGO! Soft Comfort V6.0 – Migliorati messaggi di testo

2 possibilità per il testo scorrevole:

Carattere per carattere

(un carattere dopo l'altro scorre sul display)



La velocità di scorrimento del messaggio viene regolata via software sul LOGO! TD

... o Linea per linea

(il display alterna la 1<sup>st</sup> metà e la 2<sup>nd</sup> metà del messaggio di testo)

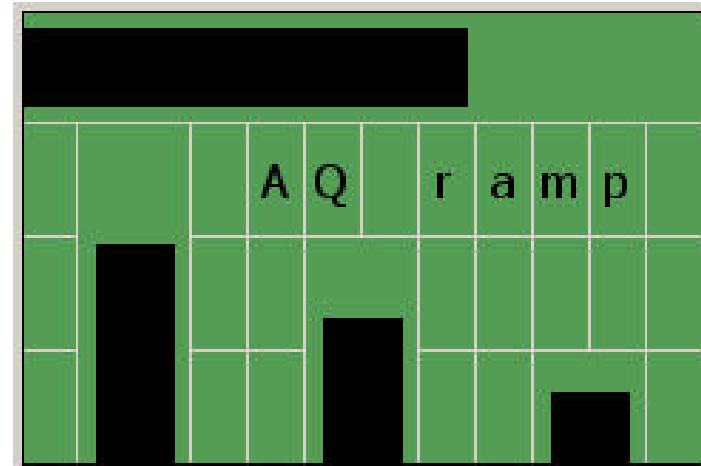
# LOGO! Soft Comfort V6.0 – Migliorati messaggi di testo

## Indicazione Bar graph

È possibile posizionare le barre grafiche per visualizzare il valore attuale o speciali blocchi funzioni del programma.

Disposizione:

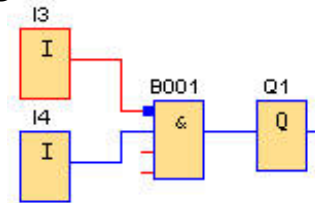
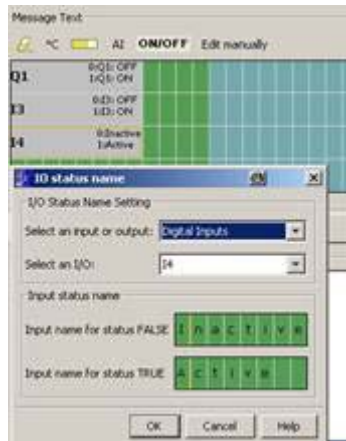
- Orizzontale
- Verticale
- Max. 32 bar graphs per tutti i 50 messaggi di testo
- Max. 4 bar graphs per messaggio di testo



# LOGO! Soft Comfort V6.0 – Migliorati messaggi di testo

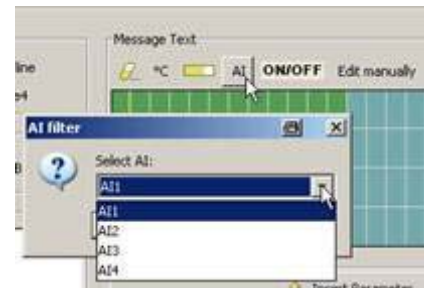
Indicazione dello stato degli inputs/outputs digitali e del valore degli ingressi analogici

stato I/O digitali



Q 1 :	OFF
I 3 :	ON
In active	

stato AI analogici

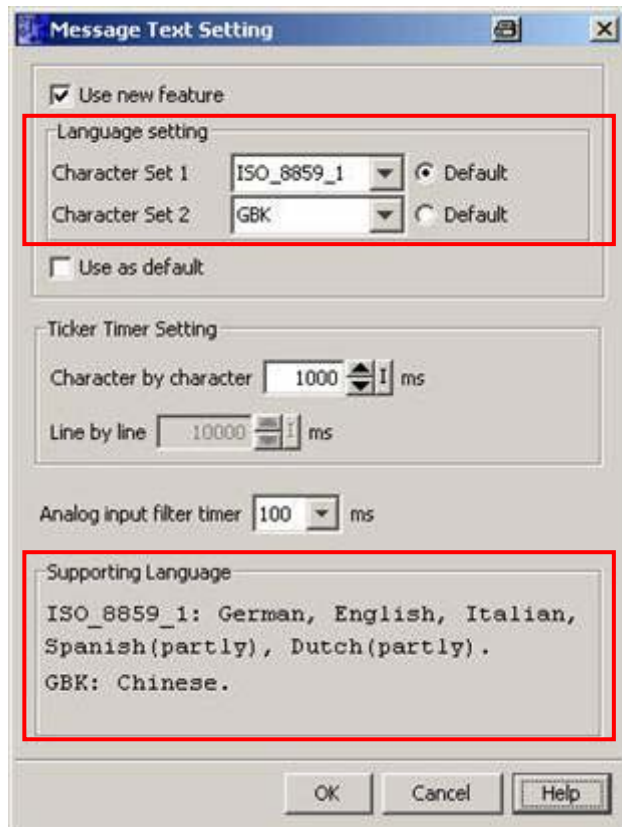


970	AI1
560	AI2

- stato di 4 I/O in un messaggio di testo
- visualizzazione diretta stato degli I/O sia digitali che analogici
- L'utente può definire un proprio testo per ogni stato logico
- possibilità di visualizzare 2 valori analogici per messaggio

# LOGO! Soft Comfort V6.0 – Migliorati messaggi di testo

## Selezione/abilitazione di set di carattere



LOGO! ..0BA6 supporta 10 lingue.

Per garantire la visualizzazione corretta di caratteri non europei è possibile attivare gli specifici font per due lingue diverse.

Ciascun messaggio di testo può essere visualizzato in una lingua o nell'altra abilitando il merker M27.

6 font sono disponibili:

ISO_8859_1	German, English, Italian, Spanish (partly), Dutch (partly)
ISO_8859_5	Russian
ISO_8859_9	Turkish
ISO_8859_16	French
GBK	Chinese
SJIS	Japanese (partly)

GRAZIE

